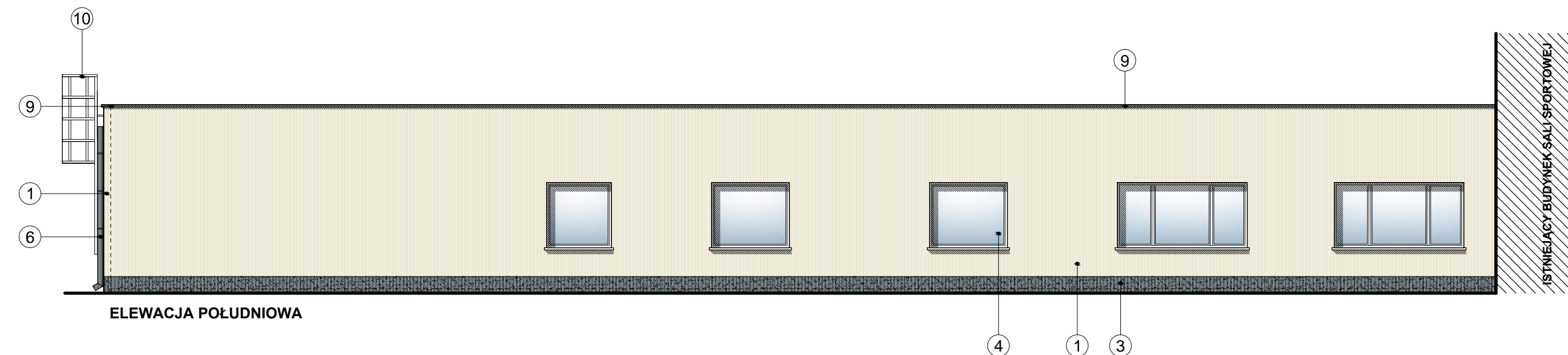
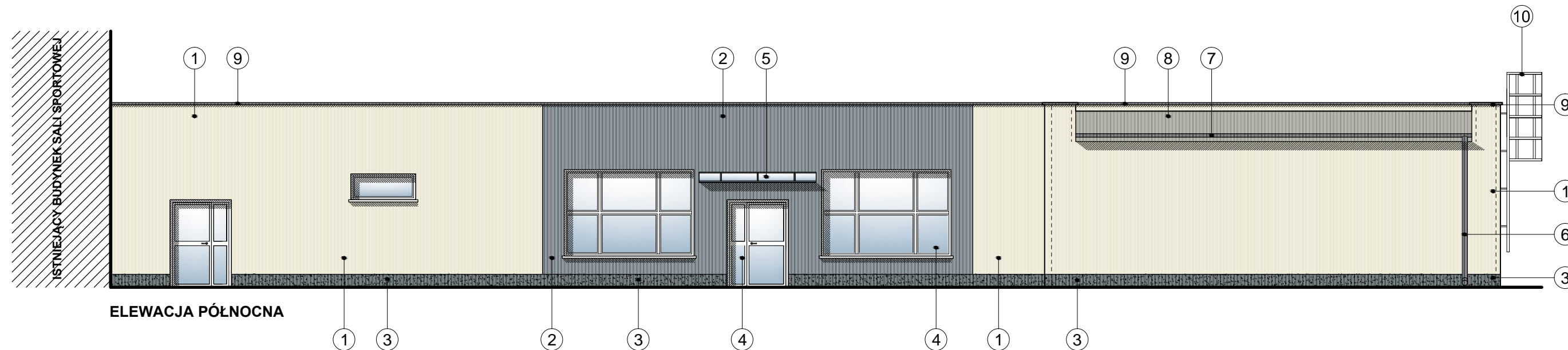



**ELEWACJA PÓŁNOCNA I POŁUDNIOWA**



- |                      |  |
|----------------------|--|
| ① ŚCIANA ZEWNĘTRZNA  | - tynk silikonowy barwiony w masie w kolorze kremowym RAL 1013   |
| ② ŚCIANA ZEWNĘTRZNA  | - tynk silikonowy barwiony w masie w kolorze grafitowym RAL 7031 |
| ③ COKÓŁ              | - tynk mozaikowy w kolorze grafitowym zbliżonym do RAL7026       |
| ④ STOLARKA           | [[1]] [[2]] [[3]] [[4]] [[5]] [[6]] [[7]] [[8]] [[9]] [[10]]     |
| ⑤ DASZEK             | - na wspornikach ze stali nierdzewnej, szkło akrylowe bezbarwnej |
| ⑥ RURA SPUSTOWA      | - z blachy powlekanej Ø125 w kolorze grafitowym RAL 7031         |
| ⑦ RYNNA              | - z blachy powlekanej Ø150 w kolorze grafitowym RAL 7031         |
| ⑧ DACH               | - płyta warstwowa, blacha w kolorze szarym                       |
| ⑨ OBRÓBKA BLACHARSKA | - blacha ocynkowana powlekana w kolorze grafitowym               |
| ⑩ DRABINA TECHNICZNA | - stal malowana proszkowo na kolor grafitowy RAL 7031            |

						<b>PRZEDSIĘBIORSTWO PROJEKTOWO-BUDOWLANE "EKOBUD" s.c.</b> Dmosin Drugi nr 89 B, 95-061 Dmosin <b>PRACOWNIA PROJEKTOWA:</b> 93-312 Łódź, ul. Tuszyńska 155					
AWY 3 ÜÄÖÜPüQWßŸÁÜÖÇ ÖT ÄSWUÜSÄ ÄW ÜZÖSSÖÄÜÖÇ ÖZCÜVÜZÖ UPÖÄ											
<b>PROJEKT:</b>				<b>ADAPTACJA BUDYNKÓW ZESPOŁU SZKOŁ NR 2 W ALEKSANDROWIE KUJAWSKIM PRZY ULICY SIKORSKIEGO 3 NA PRACOWNIE KSZTAŁCENIA PRAKTYCZNEGO - DOCIEPLENIE ŚCIAN I DACHU BUDYNKU</b>							
<b>LOKALIZACJA INWESTYCJI:</b>				<b>Zespół Szkół nr 2 w Aleksandrowie Kujawskim          ul. Sikorskiego 3          87-700 Aleksandrów Kujawski          dz. nr ew. 90/4, ark. mapy ewid. 28          obręb: Aleksandrów Kujawski</b>							
<b>TYTUL RYSUNKU:</b>										<b>SKALA:</b>	
<div style="text-align: center;"> <h1>ELEWACJA PÓLNOČNA I POŁUDNIOWA</h1> </div>										<b>1:100</b>	
										<b>DATA:</b> <b>07.2016 r.</b>	
<b>BRAŃZA:</b>					<b>ARCHITEKTURA</b>			<b>PDPIS:</b>		<b>FAZA:</b>	
										<b>P/B</b>	
<b>PROJEKTANT:</b>					<b>NR RYSUNKU:</b>			<div style="text-align: center;"> <h1>A/09</h1> </div>			
mgr inż. arch. Jarosław Kowalczyk					upr. bud. 07/LOOK/2012 , Å ] ^ 8 2 a j [ ß ä ö & @ \ { } & } ^ b Q > : Å * : a j & < ^ D						
<b>ASYSTENT PROJ:</b>								<div style="text-align: center;"> <h1>A/09</h1> </div>			
mgr inż. arch. Ewa Hinz											
<b>SPRAWDZAJĄCY:</b>					<b>NR STRONY:</b>			<div style="text-align: center;"> <h1>A/19</h1> </div>			
mgr inż. arch. Włodzimierz Alwasiak					upr. bud. 356/61 , Å ] ^ 8 2 a j [ ß ä ö & @ \ { } & } ^ b Q > : Å * : a j & < ^ D						